



▲ מבט על ממערב

## פארק הצוק בעקבות החול

צורנמל טורנר אדריכלות נוף ודב גנשורא, מעצב  
אקולוג: ד"ר גיא רותם

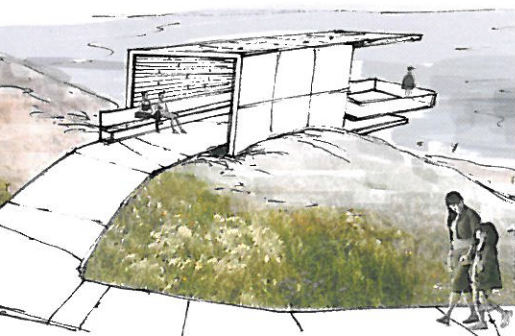
לרבים של גילוי וחוויה שמספק המרחב הטבעי. הן מזמינות את המשוטט למנוחה, להתרווחות ולצל. השפה ברורה ומלאכותית במובהק אך התחביר מינורי, מנצל שקעים טופוגרפיים ומקומות אשר עברו הפרה על מנת שלא לפגוע בקו הרקיע ובהמשכיות של הפארק כולו. מלוא שטח הפארק מוקדש להעצמת החוויה הייחודית של שוטטות בנופי המקום המשוקמים. המפגש עם העיר חד וברור ומביא ממש עד אליה את הנוף הטבעי. בפארק ניתן לפגוש פריחה עונתית ורוח ים, לטפס ולהציץ, לעקוב אחרי ציפורים או עננים ולגלות עקבות של חיפושית בחול. המשוטט במקום יכול לבחור לעצמו נתיב פרטי על מנת לחוות, להשקיף, להסתתר ולגלות.

כחומר גלם ביצירת הפארק. מערך השבילים בפארק הצוק מושלם על הדרכים הקיימות, בשינויים קלים ותוך פעולה של דילול שבילים, מחיקתם ואיחוי הקרעים, התבססות על הקיים ממזערת פגיעה בשטחים נוספים ומאפשרת להציל את המעט שעוד נותר מבתי הגידול של הכורכר והחולות, כבסיס לשיקום מלא של שאר השטח.

ציפיות השבילים בפארק המתוכנן מבטאת את רגישות תא השטח - מהמצוע והמדרונות נטולי השבילים, לאזורים שמורים, בהם התנועה מוגבלת ועד לרצועות שוטטות בה מרוכזים עיקר השבילים המונגשים, אזורי השהייה והתצפית. אתנחתות ותצפיות פזורות בשטח, כרובד נוסף

פארק הצוק הוא משאב נדיר, שריד של נוף קודם, של "טרם היות העיר". זוהי החוויה הכמעט אחרונה של נוף פתוח הצמוד למרחב העירוני. עם זאת, אין מדובר בנוף בראשיתי. חלקו מחורץ ודרוס, שימש כמגרש משחקים לרכבי שטח שטחנו אותו עד דק. הפגיעה בטופוגרפיה הטהה את הנגר העילי אשר האיץ את בליית המצוע, אך לפני שגוברת האינטואיציה למחוק, לטשטש את הדרכים כולן, לאחות את השטח - מסתבר הפוטנציאל האדיר שלהן לשמש בסיס לפיתוח הפארק.

בתכנון הפארק בחרנו שלא לטשטש את העדויות לפגיעה. השתמשנו בדרכים החרוצות ובשבילים, בהתמוטטויות הקיימות ובשרידי הבסיס הצבאי



▲ תצפית - מחסה, צל מנוחה ומסגור הנוף



▲ מרכז טבעירוי - מבסיס נטוש למוקד חינוך ומידע כלל עירוני